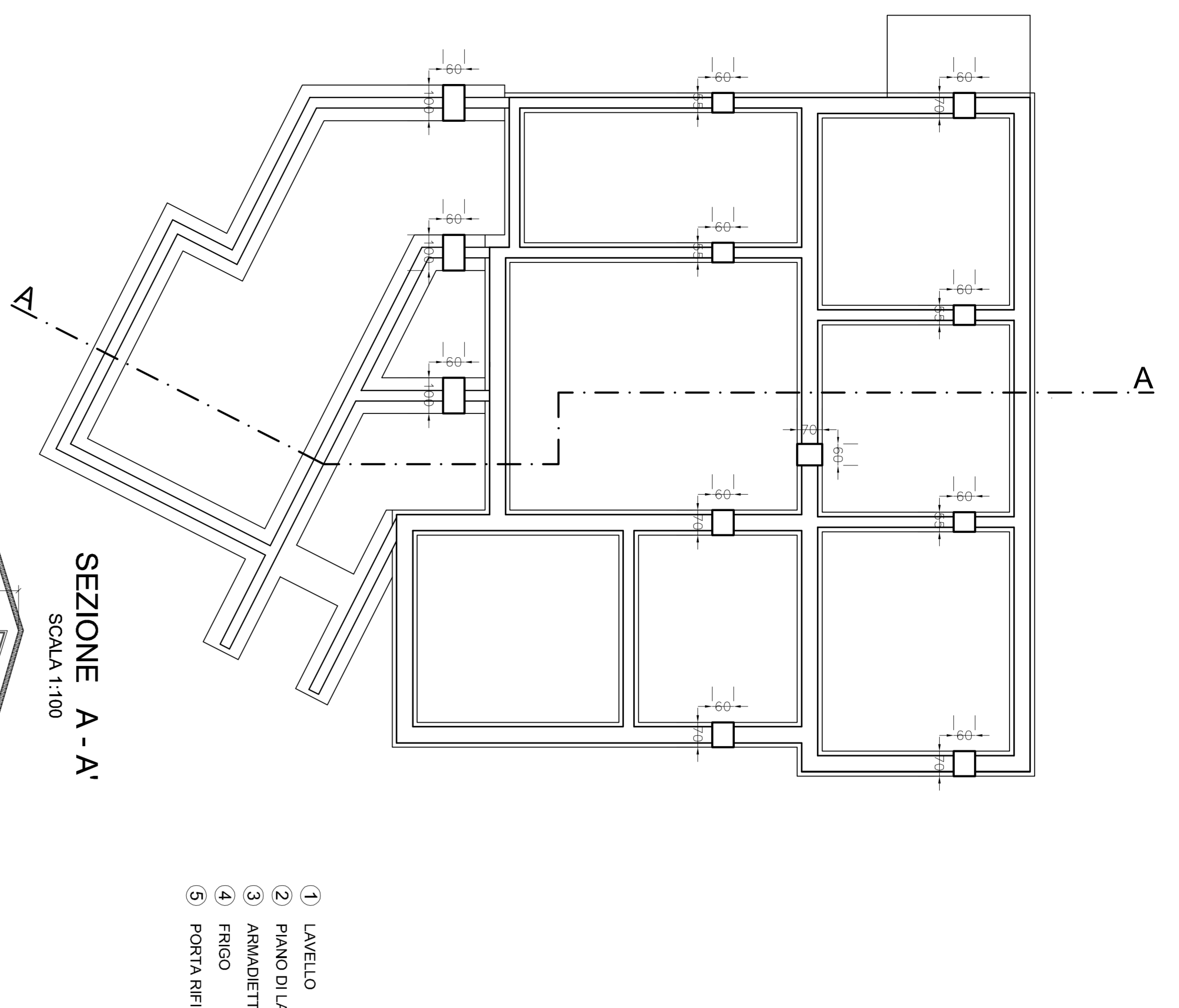
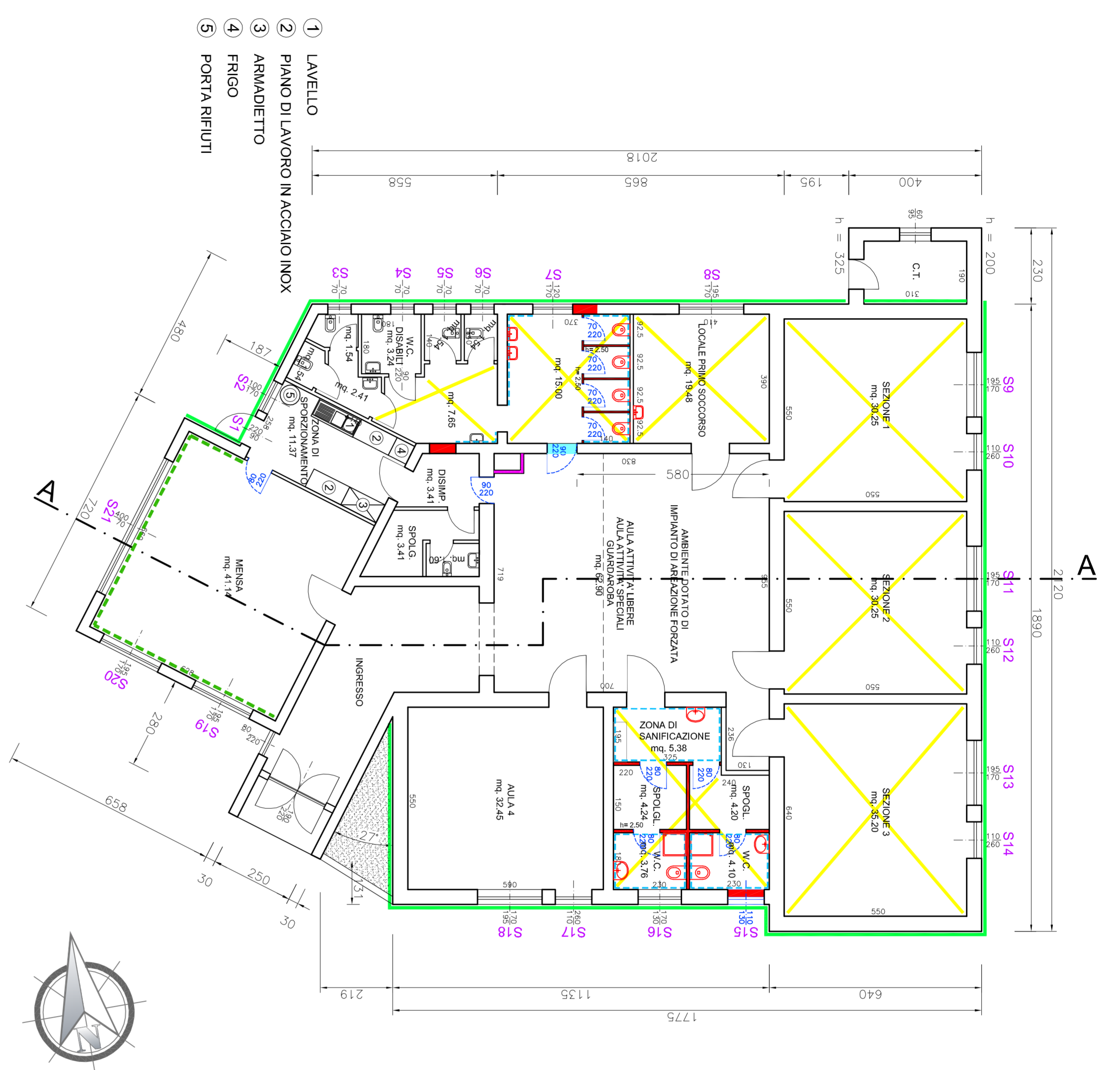


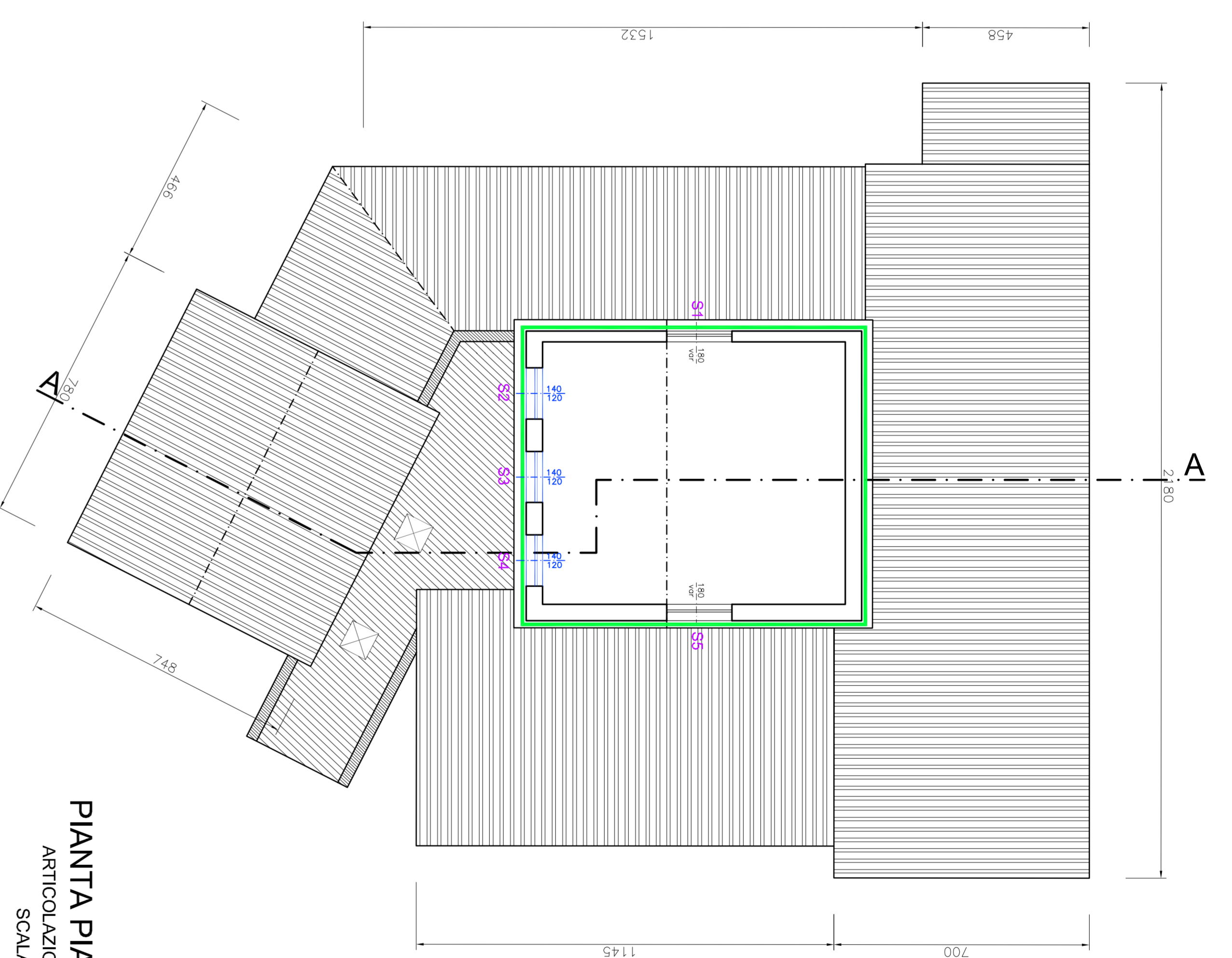
PIANTA FONDAZIONI  
SCALA 1:100



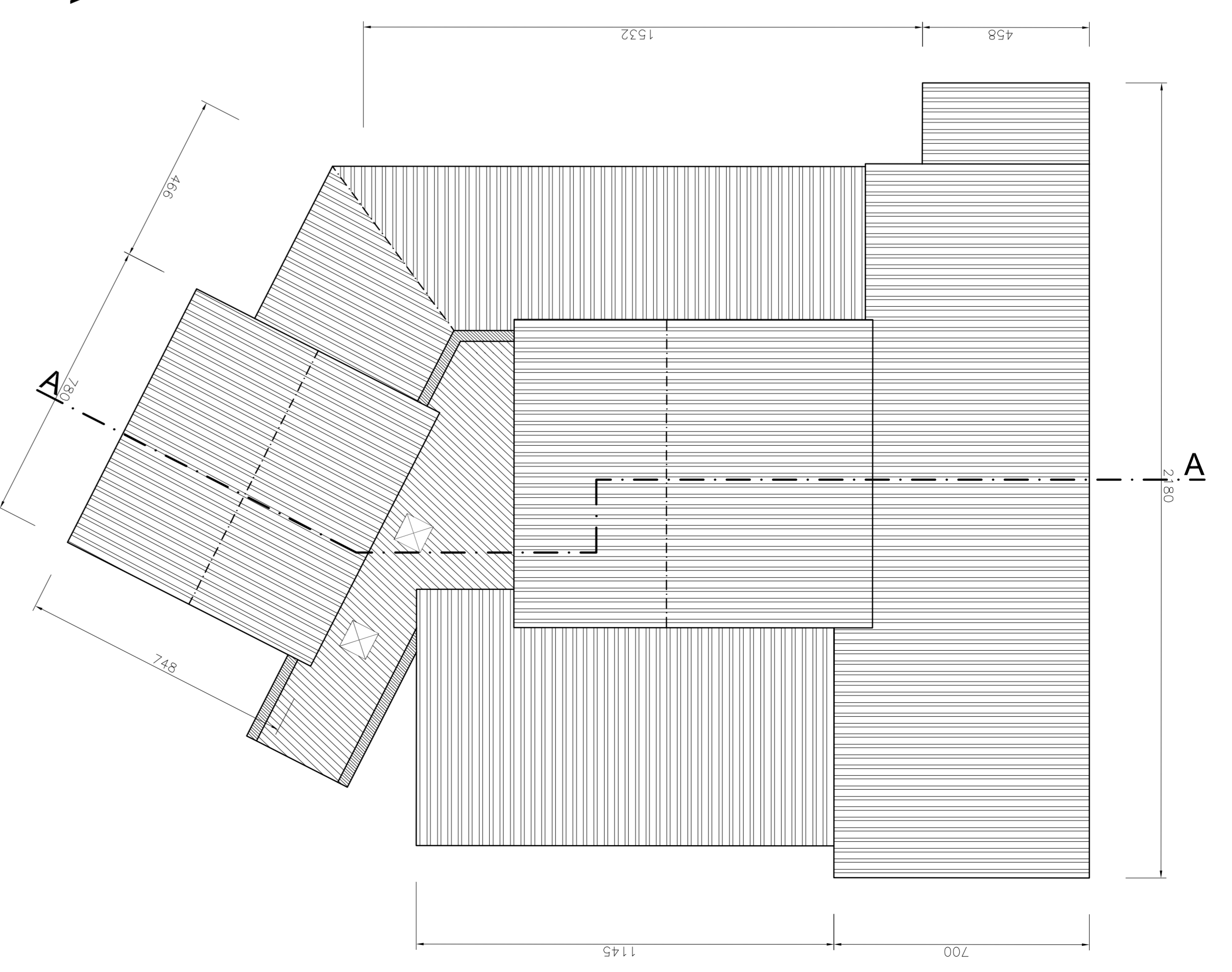
PIANTA PIANO TERRA  
SCALA 1:100



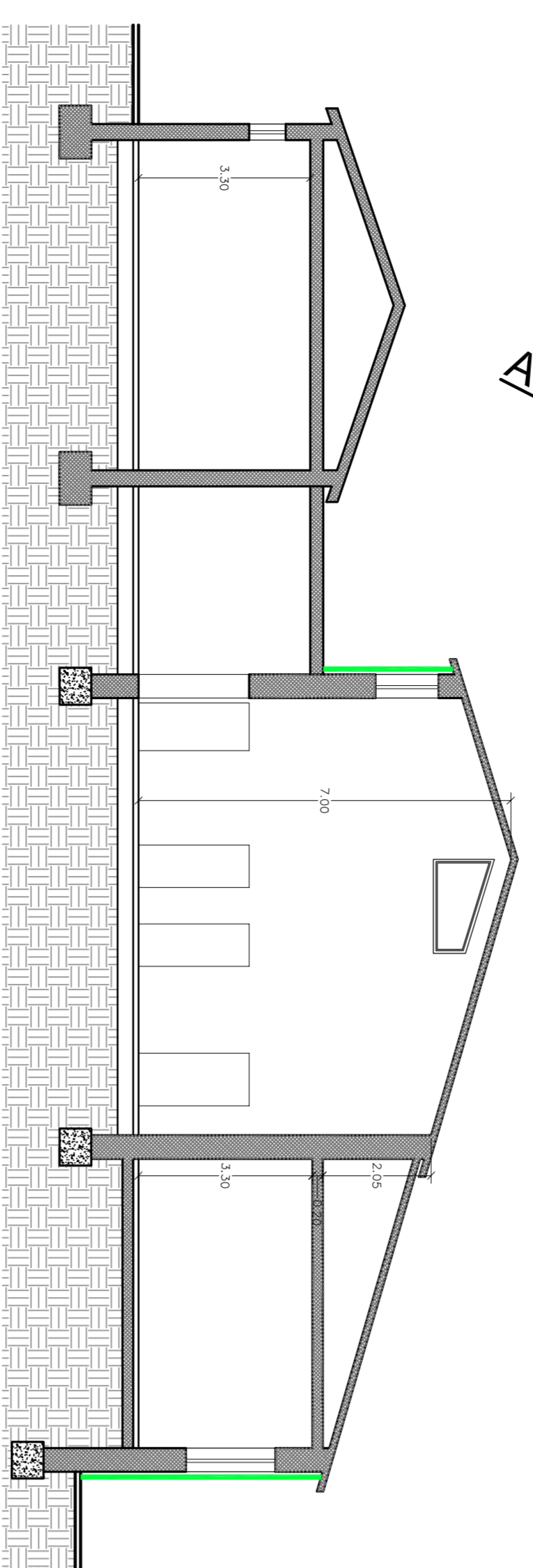
PIANTA A QUOTA 5.00  
SCALA 1:100



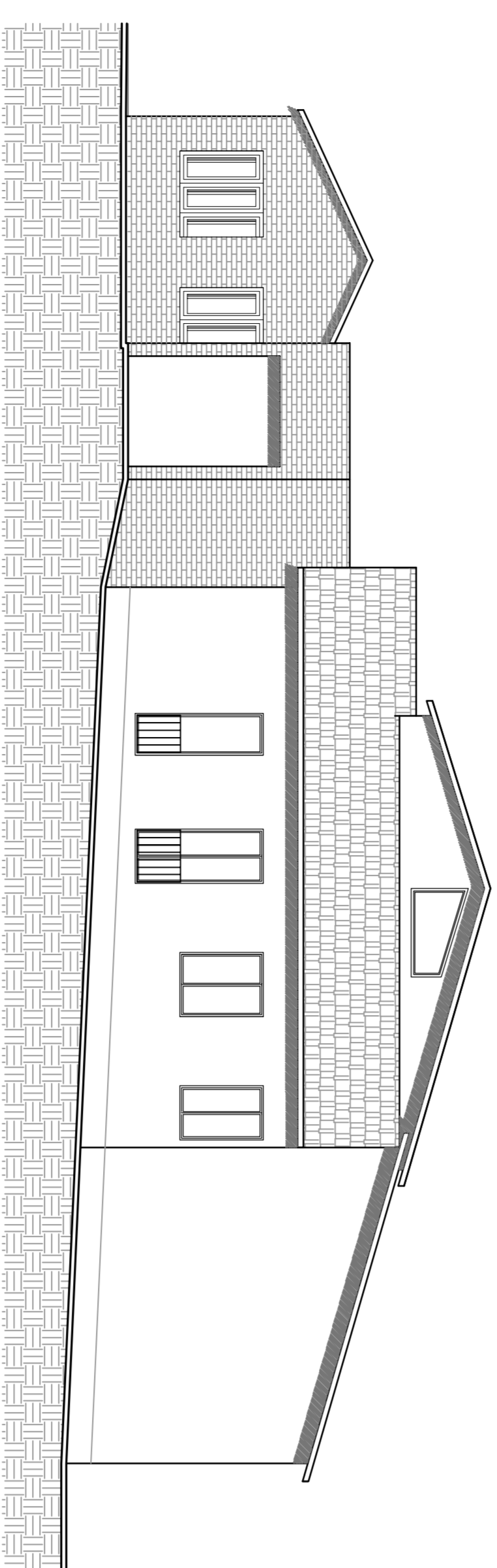
PIANTA COPERTURA  
SCALA 1:100



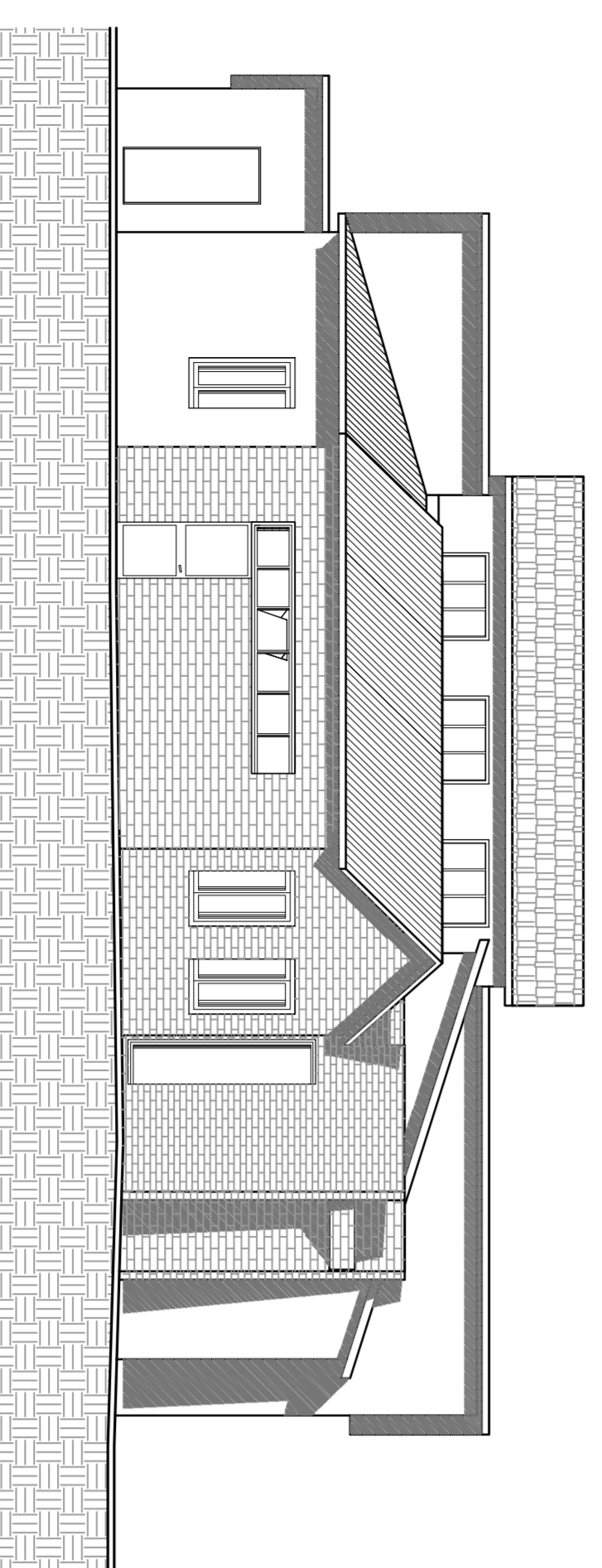
SEZIONE A - A'  
SCALA 1:100



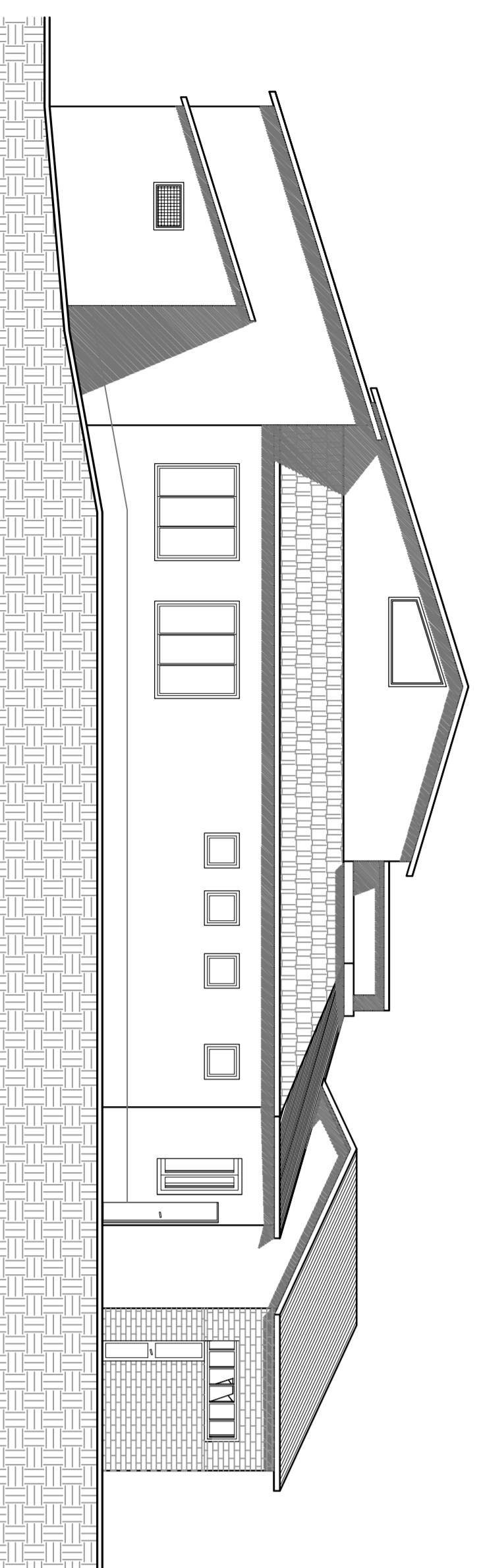
PROSPETTO SUD  
SCALA 1:100



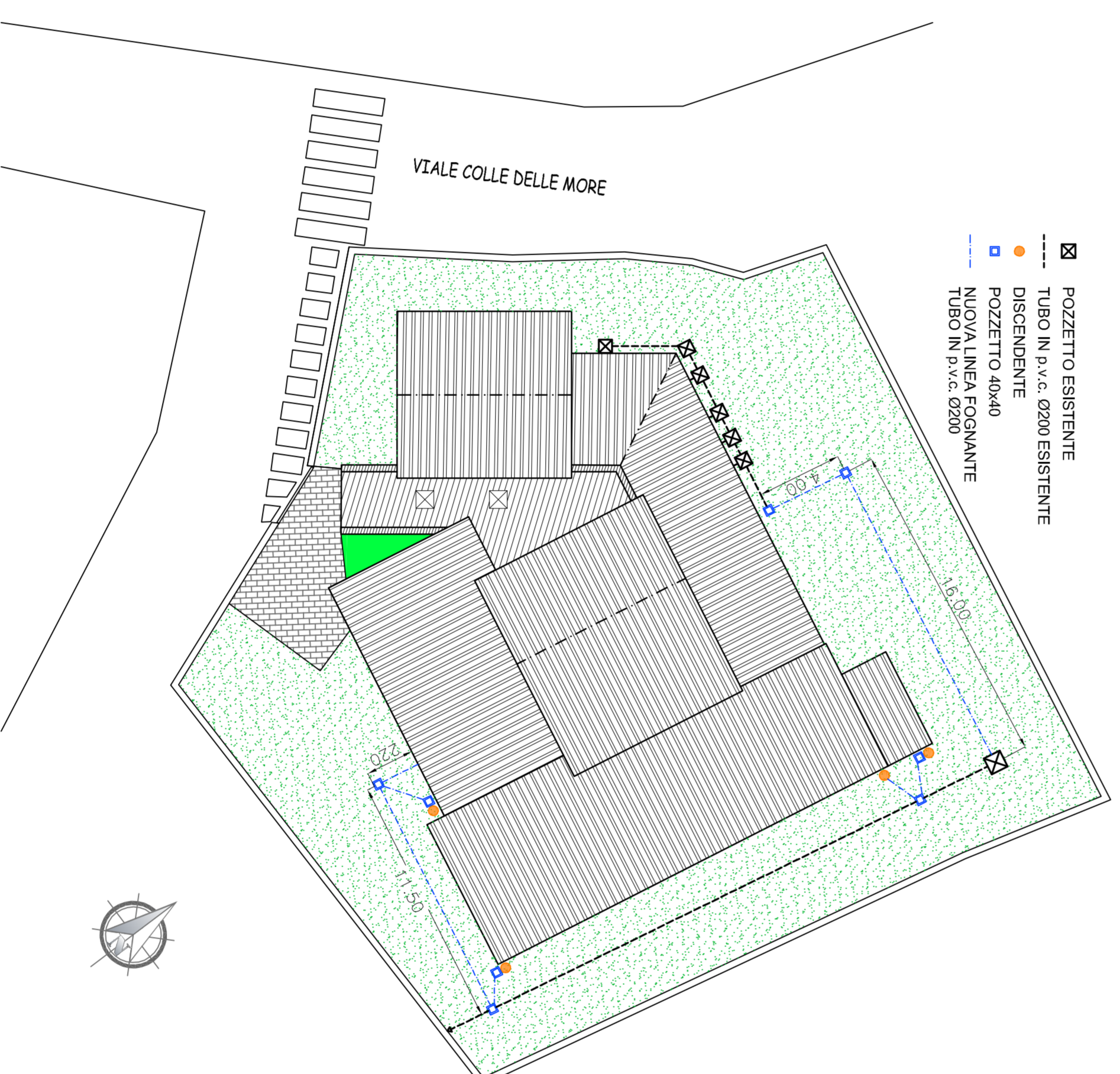
PROSPETTO OVEST  
SCALA 1:100



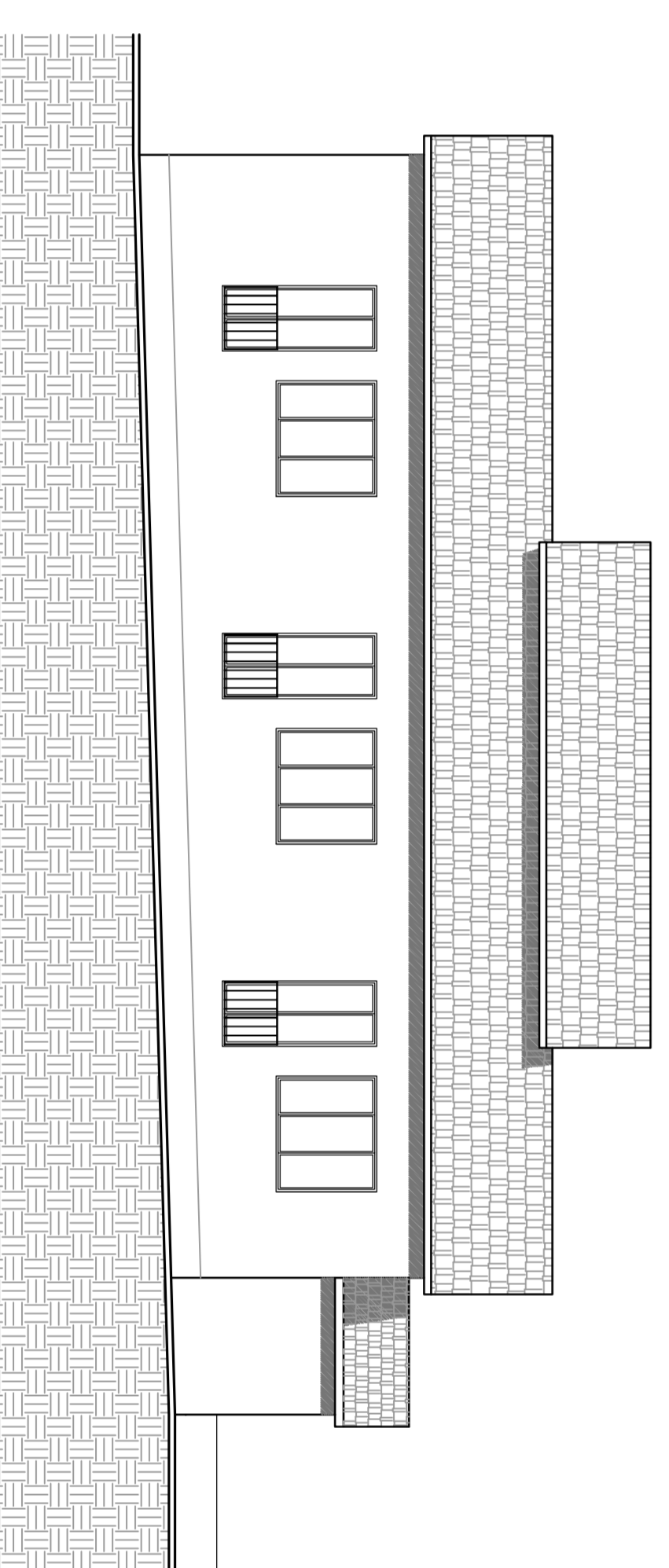
PROSPETTO NORD  
SCALA 1:100



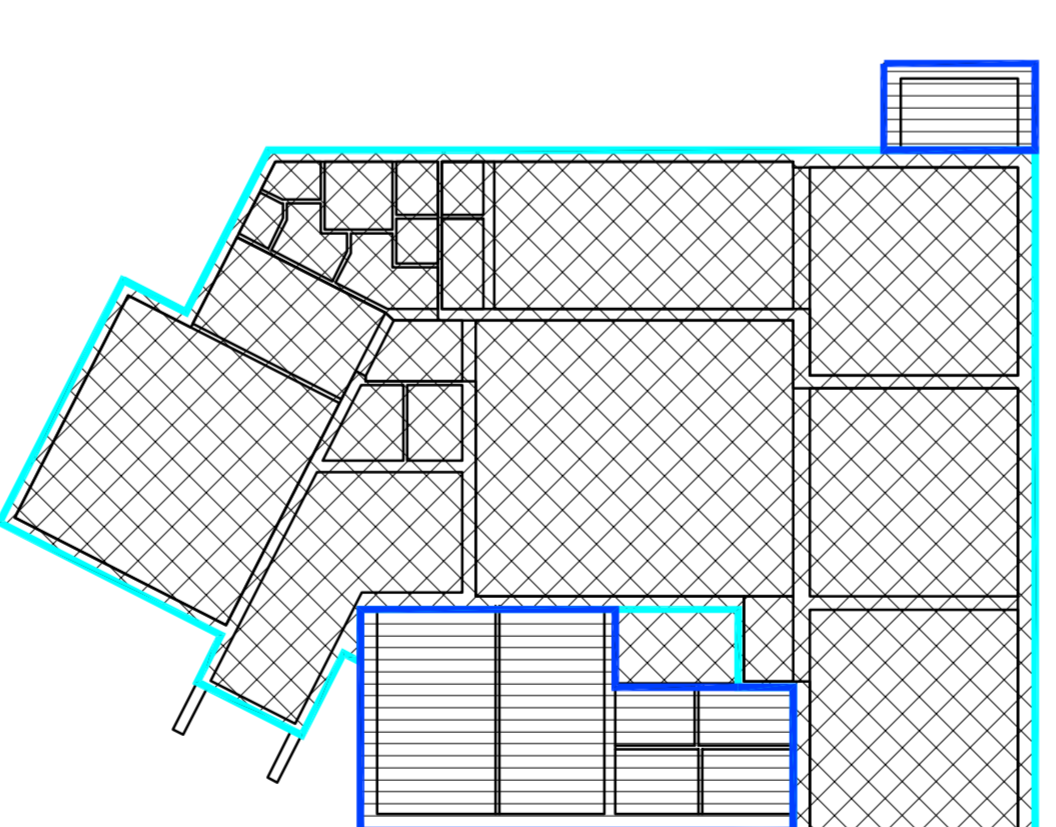
PLANIMETRIA GENERALE  
SCALA 1:200



PROSPETTO EST  
SCALA 1:100



PIANTA PIANO TERRA  
ARTICOLAZIONE FUNZIONI  
SCALA 1:200



LEGENDA SPAZI FUNZIONALI

- SUPERFICIE LORDA DIDATTICA
- SUPERFICIE LORDA ALTRI USI

La scuola dell'infanzia avrà le seguenti caratteristiche:

- 3 aule per 16 bambini ciascuna (totale 48 bambini)
- 1 aula attività speciali, libreria, guardaroba
- 1 aula per il sonno, spogliatoio/guardaroba
- 1 locale sporzionamento
- 1 mensa
- spazi per i servizi generali

PARAMETRI DIMENSIONALI

Superficie lorda didattica:	mq 346,40
Superficie lorda spazi per il personale e tecnici:	mq 73,20
Superficie lorda complessiva:	mq 419,60
Superficie coperta complessiva:	mq 456,00
<b>VERIFICA STANDARD - D.M. 18/12/1975 Tab. 5:</b>	
Sup. attività a tavolo (aule 1-2-3): (min. 3x16x1,80 = 86,40 mq)	mq 95,70
Sup. attività libere-specialistiche: (min. 3x16x1,30 = 62,40 mq)	mq 62,90
Sup. attività pratiche: (min. 3x16x1,30 = 62,40 mq)	mq 64,08
Sup. cucina-mensa: (min. 3x16x0,75 = 36,00 mq)	mq 52,51
Sup. altri usi (direzionale, primo soccorso, spog. e w.c. uomini e donne):	mq 47,05

LEGANDA

- NUOVI PAVIMENTI
- NUOVI RIVESTIMENTI
- RICOSTRUZIONE DI MURATURE
- DEMOLIZIONI
- NUOVI SANIRATI
- NUOVE PORTE IN LEGNO
- NUOVI INFISSI ESTERNI
- CAPPOETTO ESTERNO cm. 12
- CAPPOETTO INTERNO cm. 10
- CASSONETTO IN CARTONGESSO PER CANALE DI VENTILAZIONE
- SOSTITUZIONE DI SOGLIE

Comune di Città Sant'Angelo  
Provincia di Pescara

Progettista e D.T. opere civili e strutture:  
ING. LUIGI BUCCICHELLA  
Progettista impianti tecnologici:  
ING. ANTONIO PLEVANO  
Direttore dei Lavori Impianti tecnologici:  
ING. ANTONIO DE LEONARDIS

CASO DE VESTINI, 35, 66017 FERME (PE)  
VIA S. GIUSEPPE, 34, 66017 FERME (PE)  
VICO DELLA ROSA N. 2, 66013 CITTA' SANT'ANGELO (PE)  
VIA S. GIUSEPPE, 34, 66017 FERME (PE)  
VIA GENOVA N. 7, 66012 PESCARA

LAVORI DI RISTRUTTURAZIONE SCUOLA ELEMENTARE  
IN LOCALITA' "MADONNA DELLA PACE" CON  
TRASFORMAZIONE IN SCUOLA DELL'INFANZIA



PERIZIA DI VARIANTE E SUPPLETIVA - € 300.000,00

Il DIRETTORE DEL LAVORO degli Impianti tecnologici  
Ing. ANTONIO PLEVANO

Il D.T. P.  
Ing. ANTONIO PLEVANO

ELABORATI GRAFICI

DI PROGETTO N° **g\_03**

DATA: LUGLIO 2018 SCALE: 1:100 - 1:200